

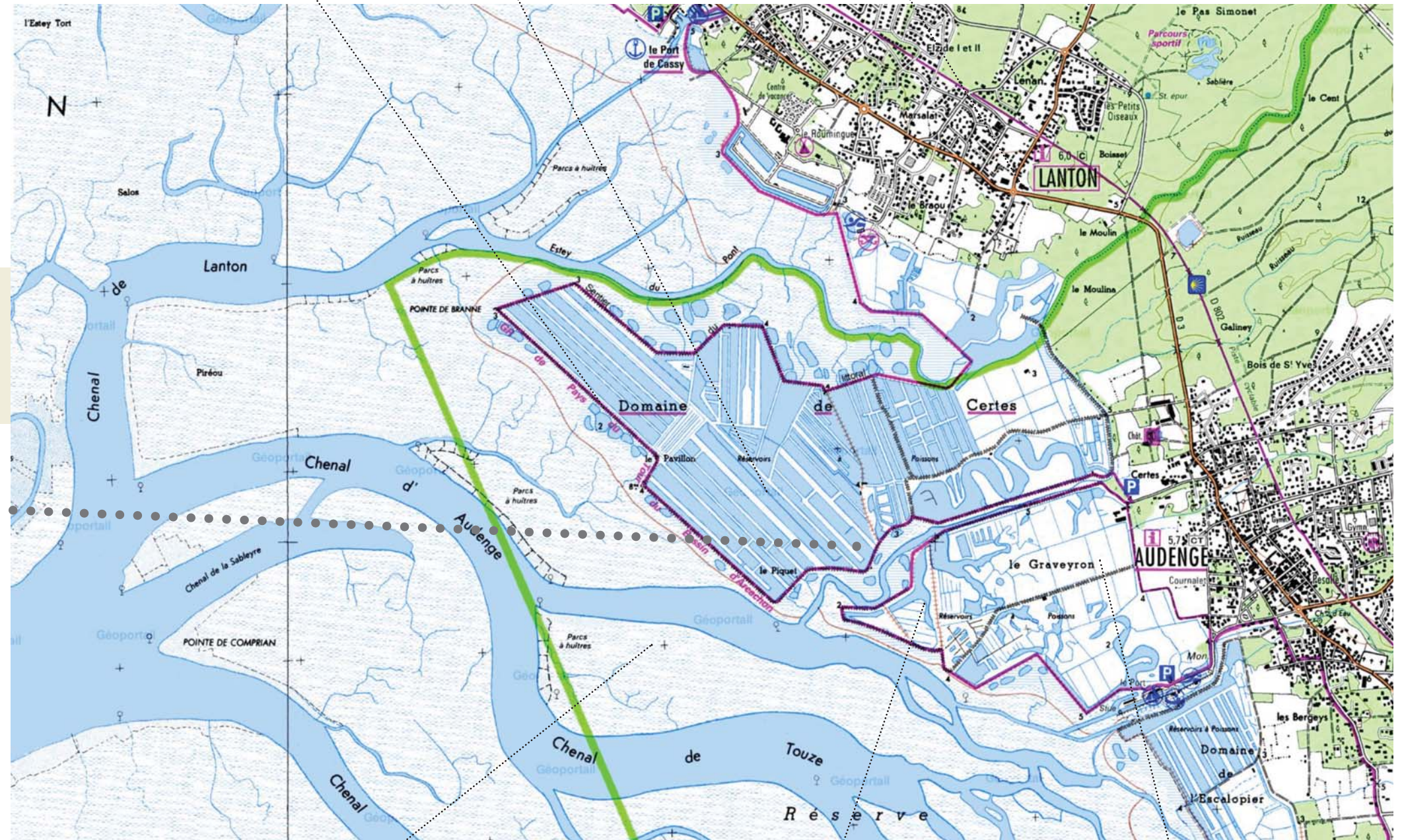


Le domaine vu d'avion, un paysage entre terre et mer

LE DOMAINE DE CERTES - GRAVEYRON

Le Domaine de Certes

Au Moyen-Age, le paysage était composé uniquement de marais côtiers, de prés salés et d'une végétation herbacée. À partir de 1768, le site est endigué pour développer la saliculture (par le marquis de Civrac). Au début du siècle suivant, l'élevage extensif des poissons nécessita de nouvelles transformations. Aujourd'hui le site a une vocation d'espace naturel à forte qualité environnementale. Le domaine de Certes est une illustration d'évolutions d'un site aménagé et entretenu par l'Homme.



Source : Géoportail

La Digue rempart des agressions marines et du vent.

Les Bassins rectilignes créent une superposition de lignes d'horizon. Quand ils sont colonisés par le baccharis, la vue est obstruée.

Le clocher de l'église de Lanton est un repère qui accompagne le sentier du littoral.

Les prés salés sont des paysages très ouverts, laissant circuler le vent et les odeurs marines particulières. La végétation est rase, constituée de coussinets.

Les anciens prés salés dépolderisés se recouvrent progressivement de végétation adaptée aux changements du niveau de l'eau, des marées, de l'eau salée, des vents marins (coussinets d'un bleu pastel). Malgré tout, les traces de l'intervention humaine se retrouvent encore au niveau des enrochements qui soutenaient les maçonneries des digues.

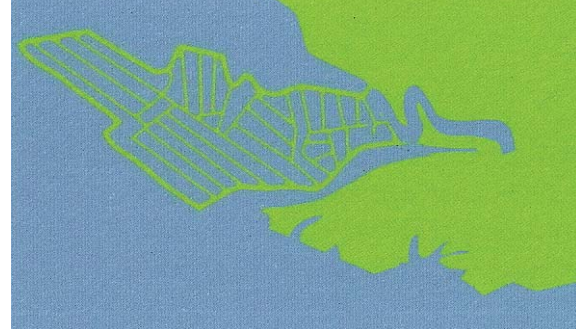
Le domaine de Graveyron se compose de prairies délimitées par des haies qui laissent parfois passer le regard vers d'autres prairies et même jusqu'à la dune de Pyla. Malgré l'ambiance paisible, la proximité de constructions récentes à Audenge montre la pression urbanistique sur le bassin d'Arcachon.

Evolution du domaine de Certes - Graveyron

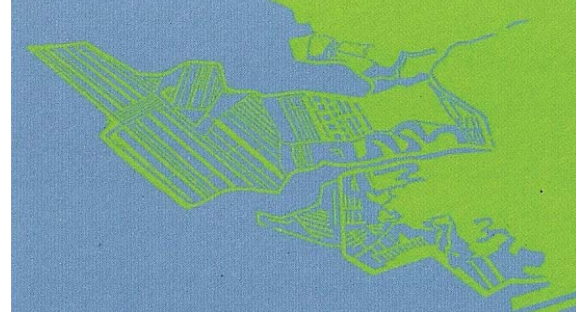
Début 18e s : paysage de prés salés



Début 19e s : aménagement sur Certes (Saliculture)



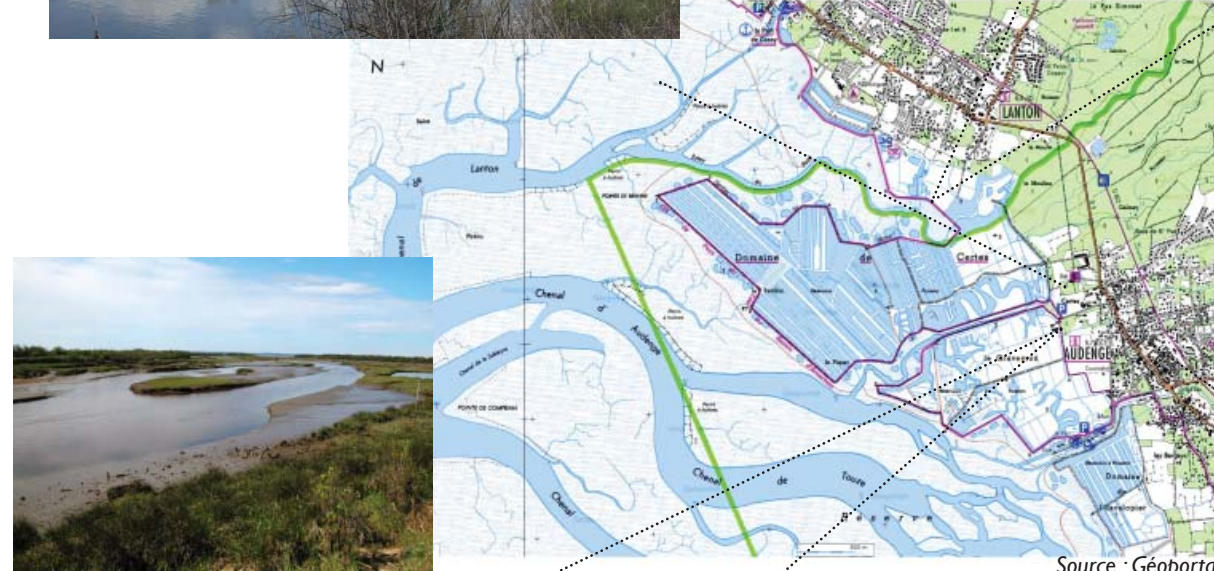
Début 20e s à aujourd'hui. Aménagements sur Certes & Graveyron. Paysage de bassin, prairie et prés salé.



Superposition de «lignes d'Horizon» par les bassins du domaine de Certes



L'église de Lanton



Paysage de pré salé, végétation rase le long du chenal

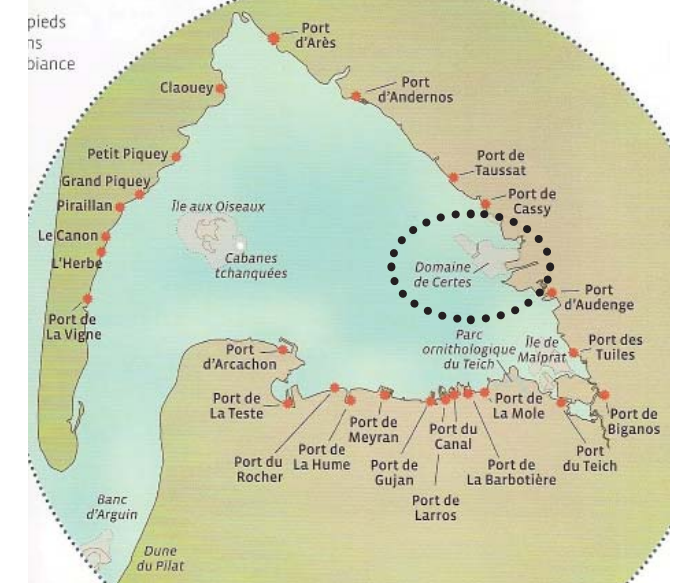


Vue dégagée sur la dune du Pyla

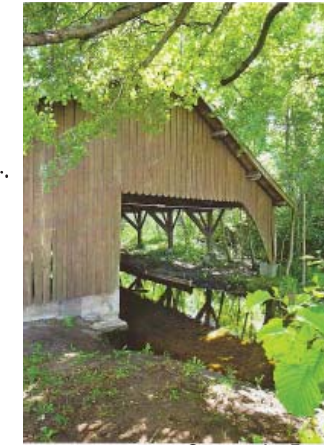


Bergerie ceinturée de nouvelles constructions en périphérie de Graveyron. La prairie en premier plan a été acquise pour reculer la pression urbaine.

Le domaine de Certes sur le bassin d'Arcachon



Source : Le Festin



Source : Le Festin

Le **lavoir d'Audenge** (dernier lavoir en bon état du bassin) fut bâti sur le domaine de Certes en 1912 puis transplanté en 1936 à Audenge. Le lavoir servait uniquement au rinçage du tissu lavé la veille. Il était uniquement fréquenté par les femmes qui en profitaient pour discuter, diffuser les nouvelles, chanter ou se quereller. Le rôle social du lieu était important et toutes n'avaient pas le même statut. On y trouvait de simples ménagères, mais aussi des servantes ou des blanchisseuses qui lavaient pour des clients. Certaines règles étaient établies, d'ordre religieux parfois, mais surtout relatives à la fréquentation d'un endroit très important dans la vie du village.

L'architecture traditionnelle en bois et l'implantation linéaire des cabanes ostricoles du port d'Audenge donne au site des caractères paysagers d'une forte typicité.

Un patrimoine bâti riche

Le domaine possède de nombreux témoins des différentes phases de son exploitation : château, maisons d'éclusier, fermes....



Ambiance végétale

Au bord de l'eau, la **ripisylve** crée des espaces fermés, intimes, ombragés, presque secrets. A l'inverse, **les prairies et les bassins** offrent de grandes étendues où la vue se prolonge au loin. Sur la digue périphérique, un espace d'entre-deux entre les marais et vasières ponctue le site d'ambiances paysagères différentes avec toujours en arrière-plan le bassin d'Arcachon et son atmosphère marine.



La gestion des eaux

Le domaine de Certes & Graveyron est un milieu en équilibre fragile, L'homme doit constamment intervenir pour maintenir les conditions même d'existence du site (restauration de la digue, curage des écluses ...)

