

D. Les franges boisées du nord





Démarrer le diaporama | Pause

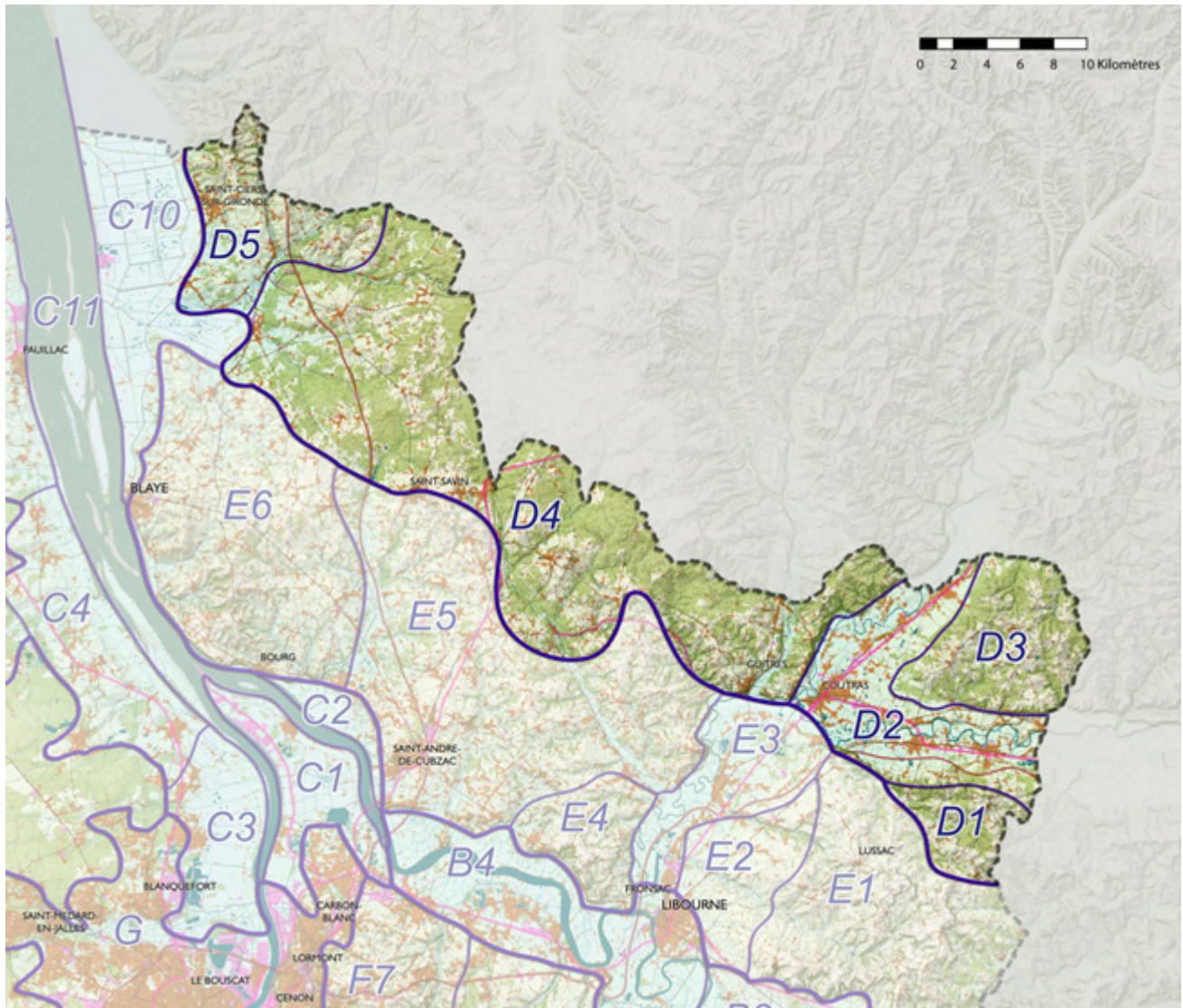
Au nord-est du département, les grands massifs boisés limitrophes soulignent leur présence par des incursions plus ou moins marquées au sein du vignoble girardin. Les forêts du Landais et de la Double occupent ainsi les sols lessivés des hauteurs, divisées en unités plus réduites par les vallées de l'Isle et de la Dronne, aux fonds plats très cultivés et urbanisés. Paysages de transition, ces boisements se densifient vers l'extérieur du département et prennent le pas sur la vigne. Quelques ambiances de clairières se révèlent au cœur de ces franges : viticoles, pâturées ou parfois enrichies, elles éclaircissent le couvert et participent d'une composition plus fine des forêts.

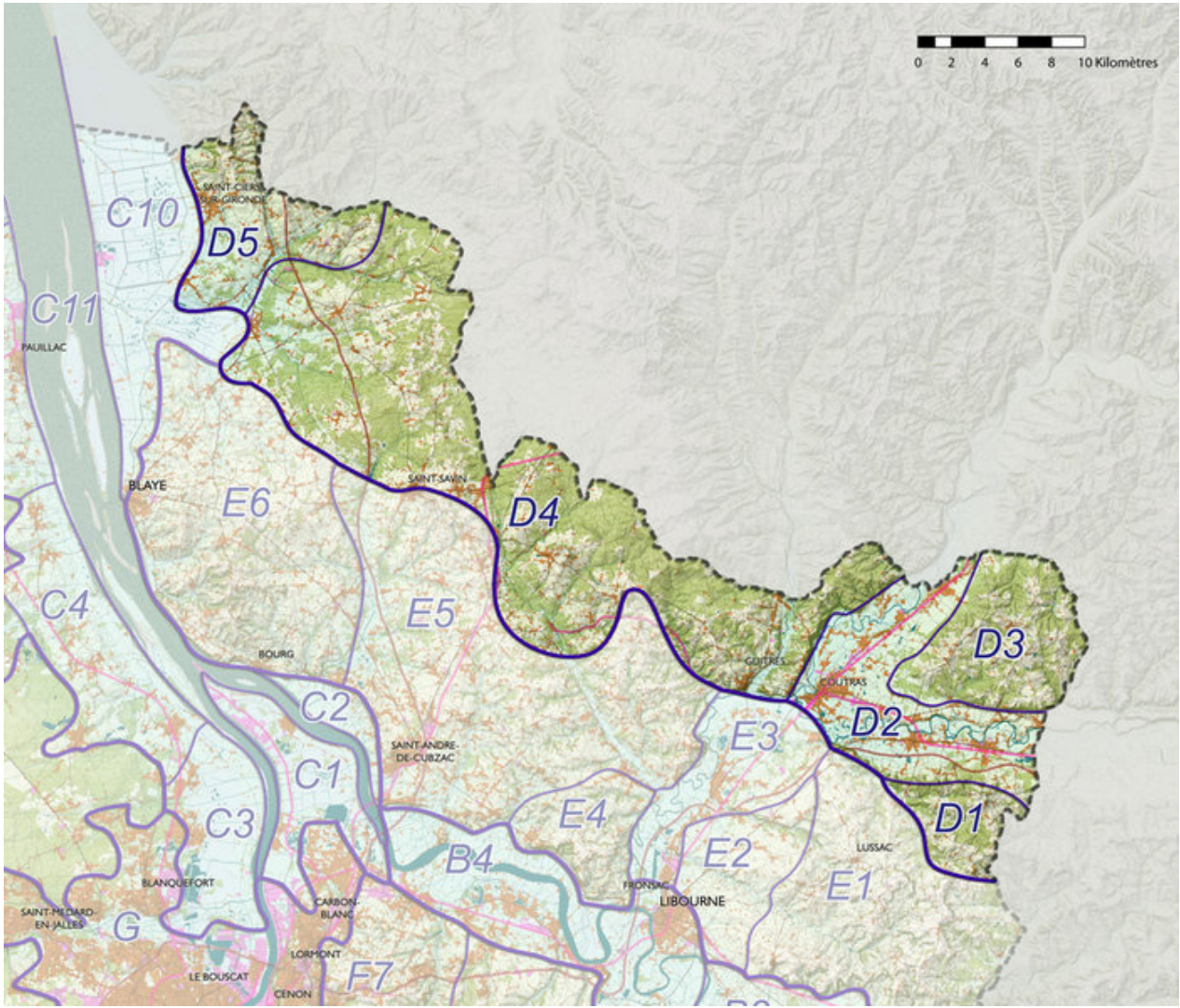
Au long de la limite nord du département, l'influence des pays voisins se fait nettement sentir, notamment par une forte présence boisée, et dessine des unités qui forment les amorces de ces ensembles plus vastes. Divers massifs forestiers s'immiscent ainsi sur les collines girardines : **le Landais, la Double, la Double Saintongeaise** ; ce sont **les vallées de l'Isle et de la Dronne** qui les séparent ici en entités distinctes ; tandis que **les prémices des coteaux charentais**, couverts de vignes, dessinent la transition entre Côtes de Blaye et Pineau dans la région voisine de Poitou-Charentes. Cinq unités apparaissent ainsi sur les franges nord :

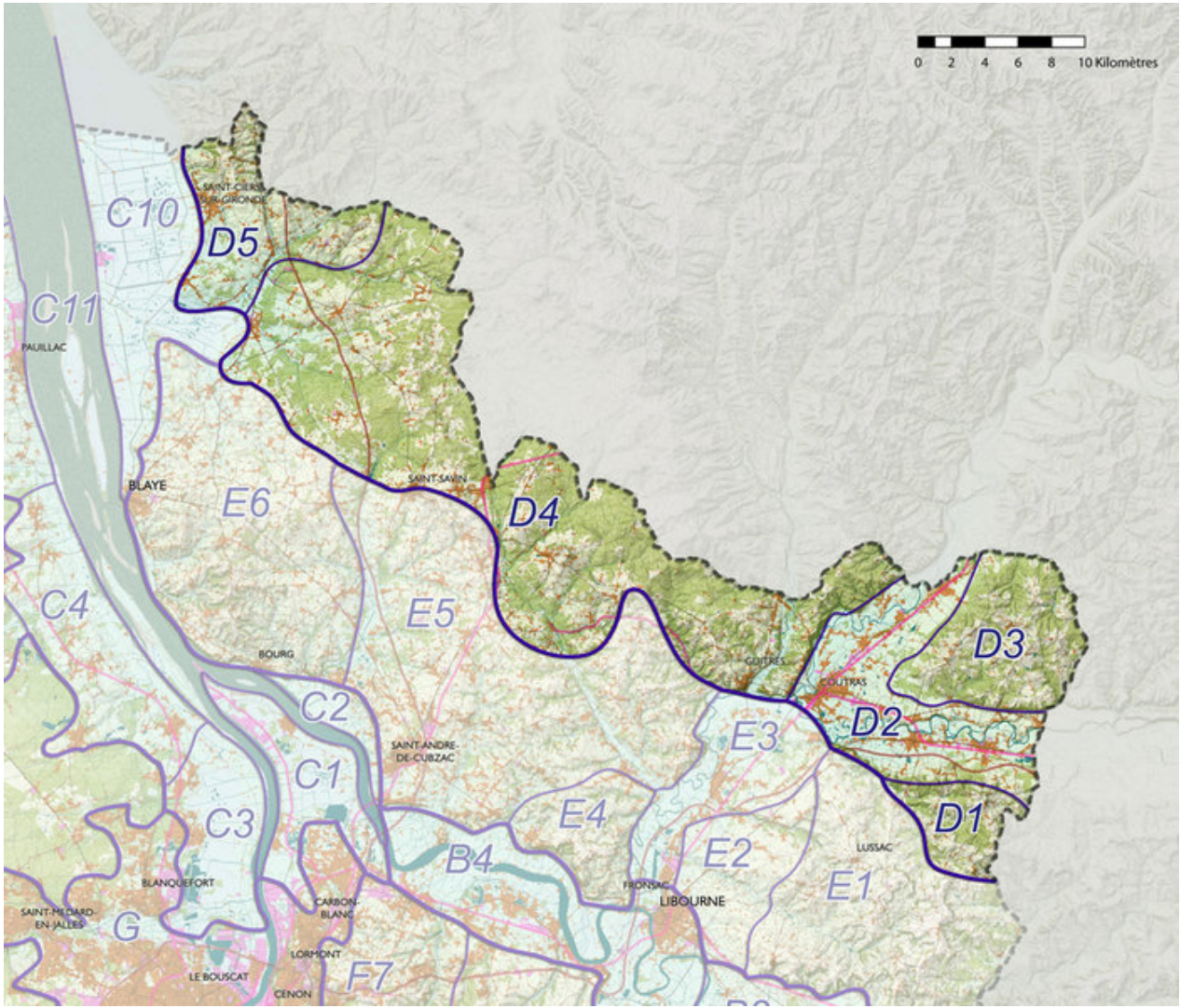
- D1 - Les portes du Landais
- D2 - Les vallées de l'Isle et de la Dronne
- D3 - Les portes de la Double
- D4 - Les marges de la Double Saintongeaise
- D5 - Les prémices des coteaux charentais

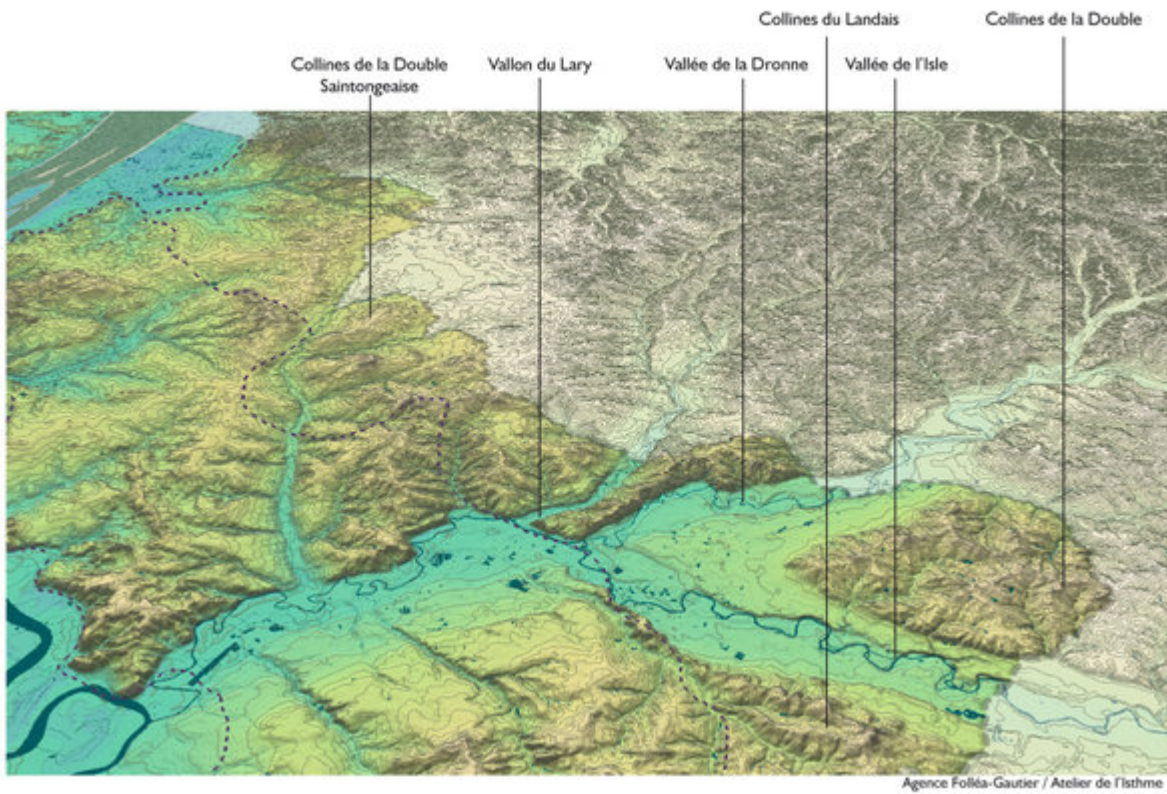
+ -

0 2 4 6 8 10 Kilomètres









crédits : Agence Folléa-Gautier