

H. Le Bazadais

H1. La terrasse du Bazadais

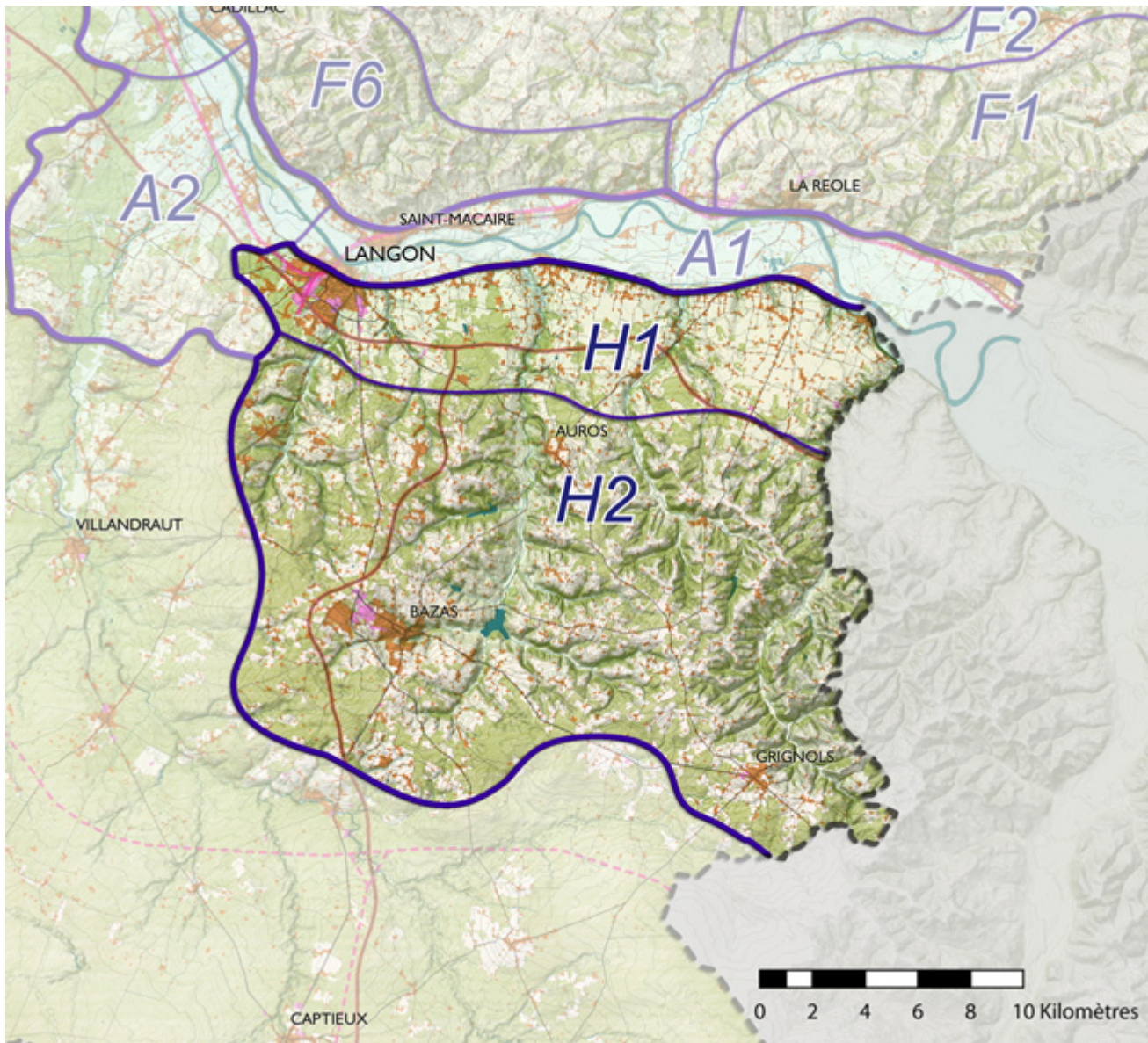


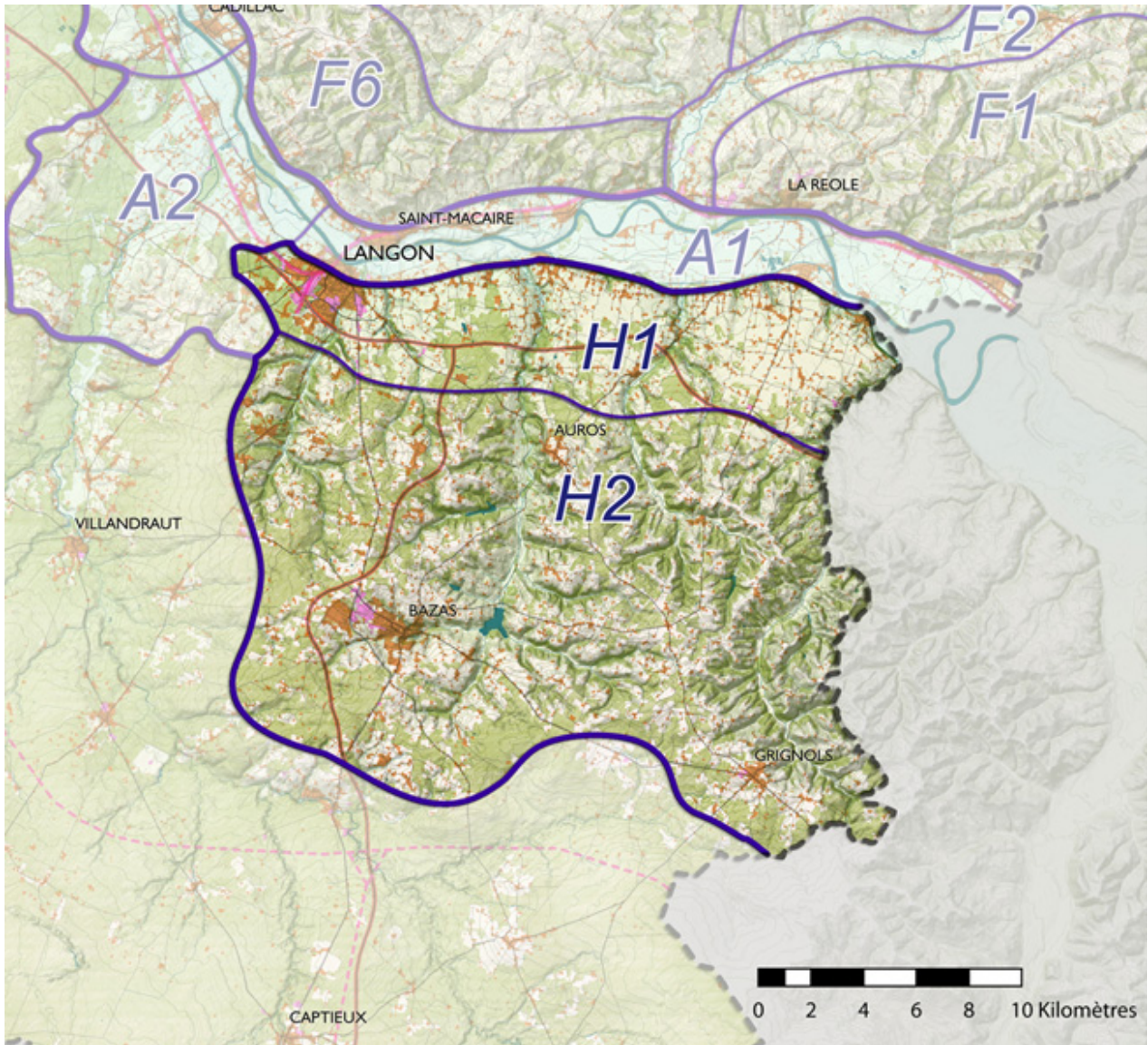
Au sud-est du département, sur des terres légèrement plus élevées que le plateau landais, est installé le pays bazadais. Entre la vallée de la Garonne et celle du Ciron, cet ensemble est bordé par la forêt landaise au sud-ouest, mais se singularise nettement de ce paysage. Bien que très forestier, le Bazadais est couvert de nombreuses clairières cultivées, implantées sur des reliefs aux doux vallonnements, et le pin maritime cède la place au chêne. Prairies et cultures céréalières dominent, associées à quelques vergers et à de rares vignes. Au nord, une large terrasse plane et cultivée en openfield surplombe le fleuve. Cultures, reliefs et boisements de feuillus et de pins mêlés composent ici des paysages variés.

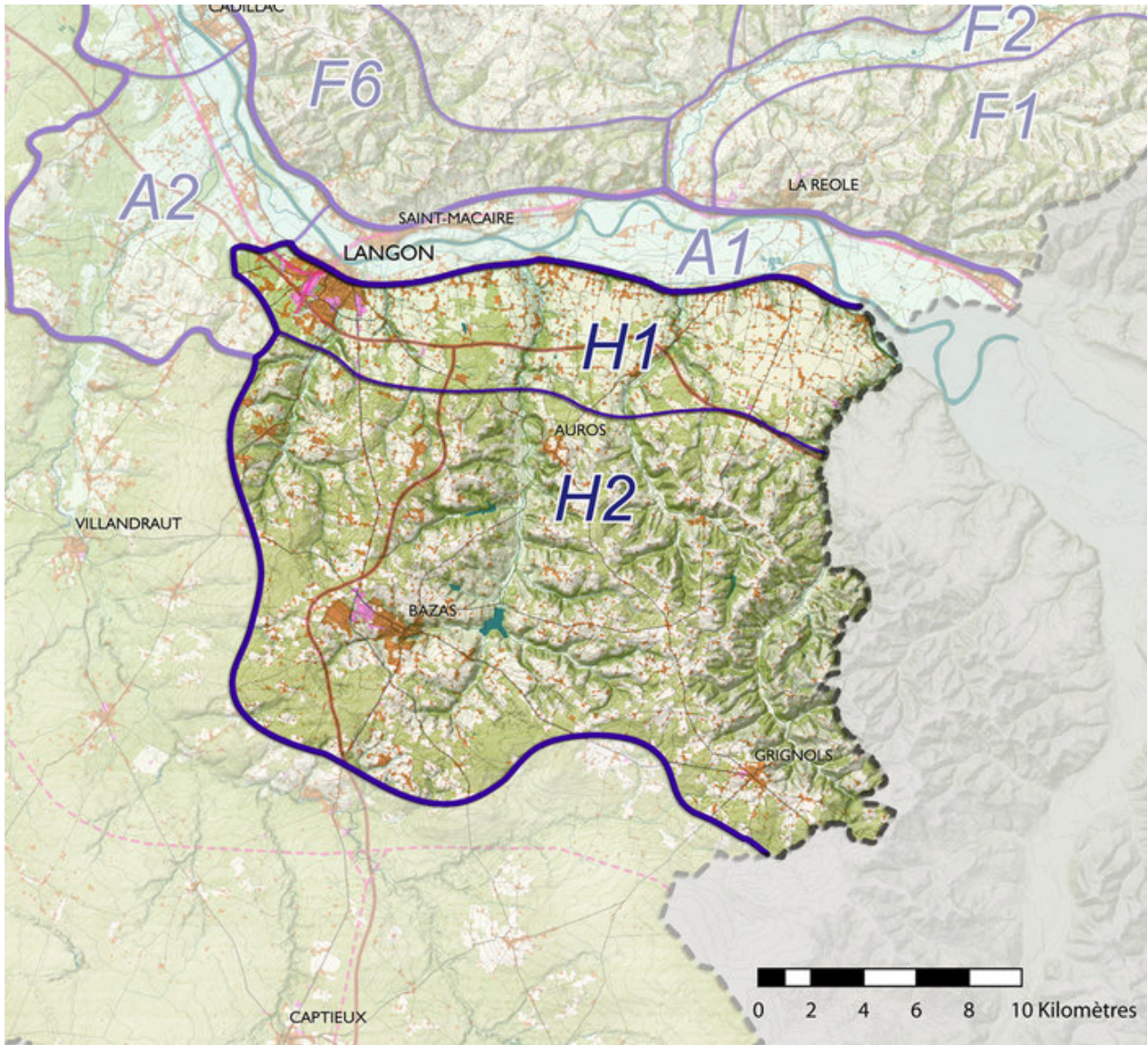
Paysage d'exception à proximité de la forêt landaise, nettement différent de son imposant voisin, le Bazadais abrite lui-même deux configurations bien distinguées. En effet, surplombant légèrement la Garonne en rive gauche, **la terrasse du Bazadais** présente un relief très horizontal, couvert de cultures sur de vastes surfaces ; en retrait, les collines du **Bazadais** proprement dit offrent plus de vallonnements et accueillent d'avantage de boisements. Le Bazadais se divise donc en deux unités de paysages :

- H1 - La terrasse du Bazadais
- H2 - Le Bazadais

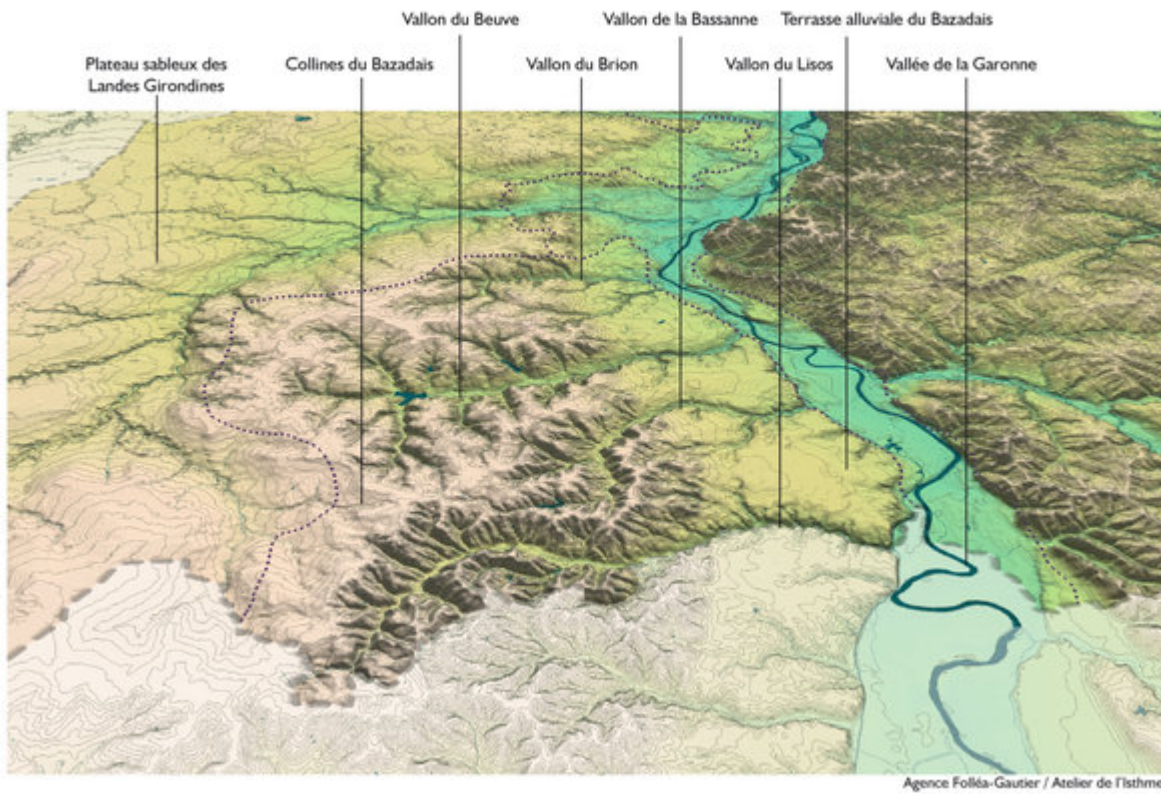
+ -







H - LE BAZADAIS



crédits : Agence Folléa-Gautier