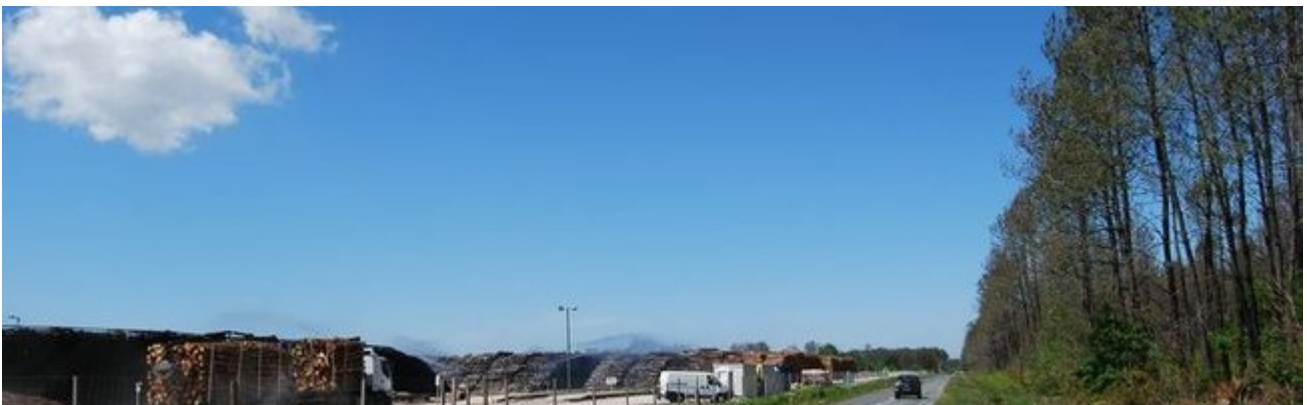


I. Les Landes girondines





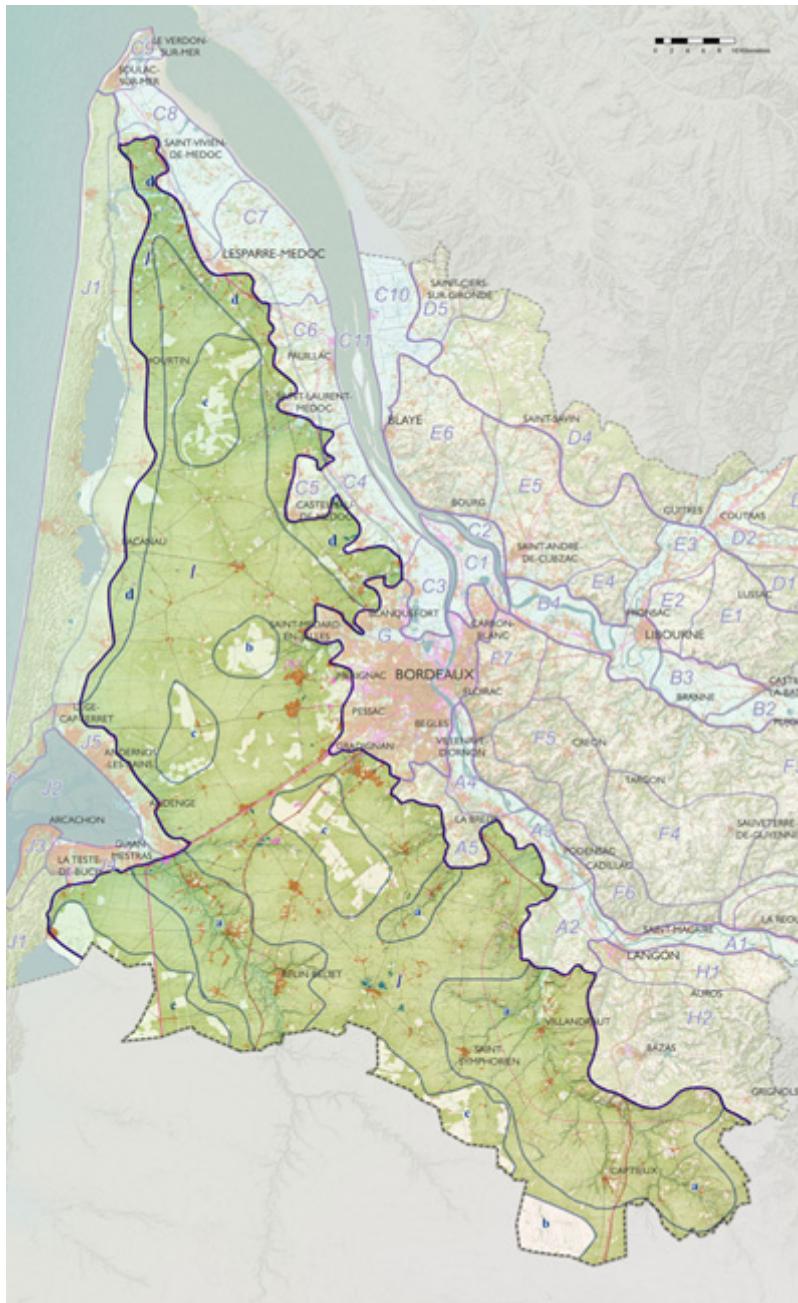
Démarrer le diaporama | Pause

Le plateau landais forme le plus grand ensemble paysager du département, et se prolonge même sur une bien plus vaste surface, puisqu'il constitue, au sud, la quasi-intégralité du département des Landes. Couvert d'une couche plus ou moins épaisse de sable, il était constitué, jusqu'au XIX^{ème} siècle, de terres marécageuses, très humides, car l'extrême planéité du relief ne permettait pas le drainage des eaux. D'importants travaux ont complètement transformé ce territoire qui accueille aujourd'hui la forêt la plus importante d'Europe, constituée essentiellement de pin maritime. La gestion "industrielle" de ce milieu a créé un paysage boisé très maîtrisé, mais aussi agricole (maïs, tulipes), aujourd'hui sujet aux aléas économiques et météorologiques.

Au sein de ce très vaste ensemble, couvert quasi-uniformément d'une forêt artificielle de pins maritimes, il est délicat de définir des paysages vraiment distincts à l'échelle d'unités départementales : le relief minime et la gestion uniforme de ces paysages en effacent les particularités. C'est pourquoi nous avons plutôt choisi de traiter des typologies, liées à des spécificités que l'on peut retrouver en divers endroits : **les vallées habitées**, où le relief plus marqué s'accompagne d'une urbanisation groupée, tirant parti des zones mieux drainées à proximité des cours d'eau ; **les landes rases**, où les milieux naturels originels ont pu être préservés ; **les clairières de cultures**, où les vastes parcelles labourées dégagent des horizons immenses ; **les lisières du massif**, où les boisements cèdent progressivement la place (au bâti, à la vigne...). Les Landes girondines s'enrichissent donc de quatre configurations paysagères :

- I - Les Landes girondines

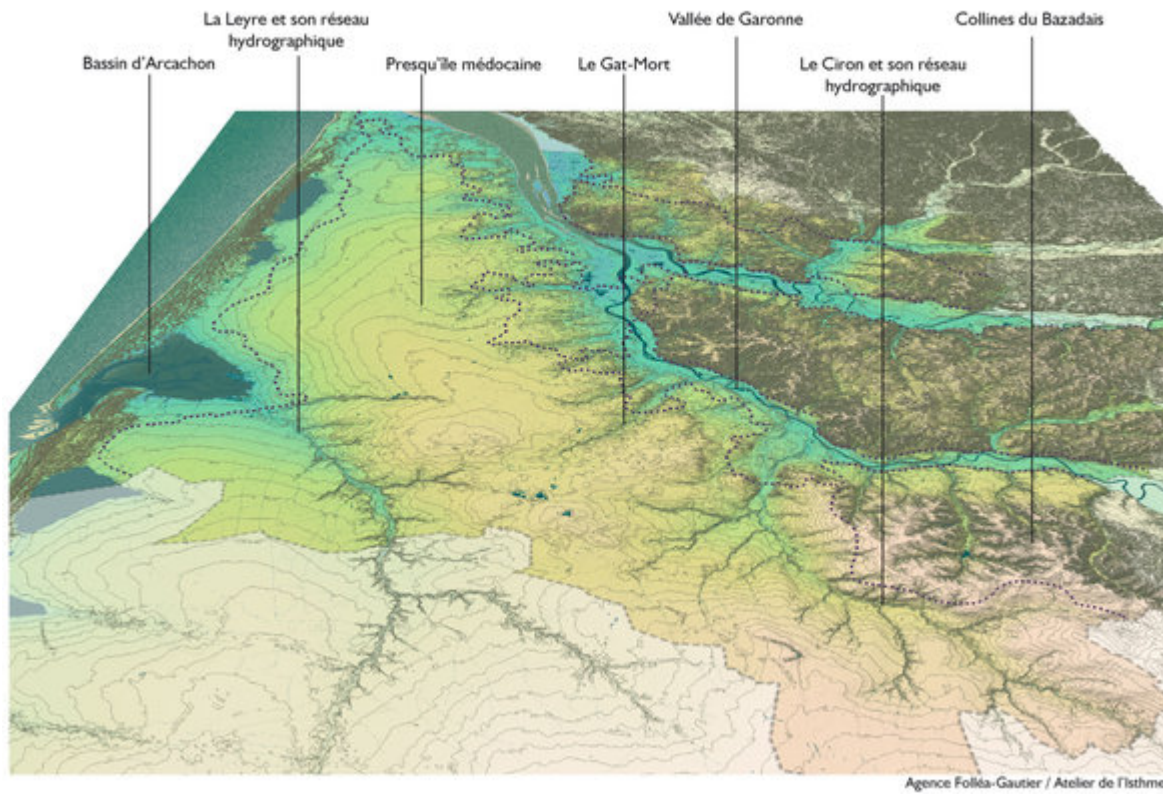
+ -







I - LES LANDES GRONDINES



crédits : Agence Folléa-Gautier