

J. Le littoral atlantique



Tout au long de l'Océan Atlantique, de la Pointe de Grave jusqu'à Biarritz, la côte landaise présente un profil extrêmement similaire. En Gironde, c'est plus de 100 km de plage qui se déroulent face à la mer, uniquement interrompus par le Bassin d'Arcachon. Une plage de sable dégagée, un étroit cordon dunaire sableux, une deuxième succession de dunes, plus massives et boisées, et enfin un étang d'eau douce, bordé par la forêt des Landes : cette série se répète sur tout le littoral. L'exception remarquable du Bassin d'Arcachon, **lagune** créée par l'embouchure de la Leyre, apporte une diversité bienvenue et précieuse dans les paysages et les milieux naturels de la côte.

Plages, dunes et lacs d'eau douce forment au long de **la bande littorale** un paysage très organisé qui se prolonge vers le sud bien au-delà des frontières girondines. Seule exception, formée par le delta de la Leyre, **la lagune d'Arcachon** et cultive sa différence en développant divers visages sur ses rivages : la station balnéaire d'**Arcachon et la dune du Pyla** qui la surplombe ; **le littoral ostréicole de La Teste au Teich** et ses ports caractéristiques au sud ; **le littoral d'Andernos** en lisière du massif Landais au nord-est ; **la pointe du Cap Ferret** et sa forêt habitée. Six unités de paysages composent donc le littoral atlantique :

- J1 - La bande littorale
- J2 - La lagune d'Arcachon
- J3 - Arcachon et la dune du Pyla
- J4 - Le littoral ostréicole de La Teste au Teich
- J5 - Le littoral d'Andernos
- J6 - La pointe du Cap Ferret

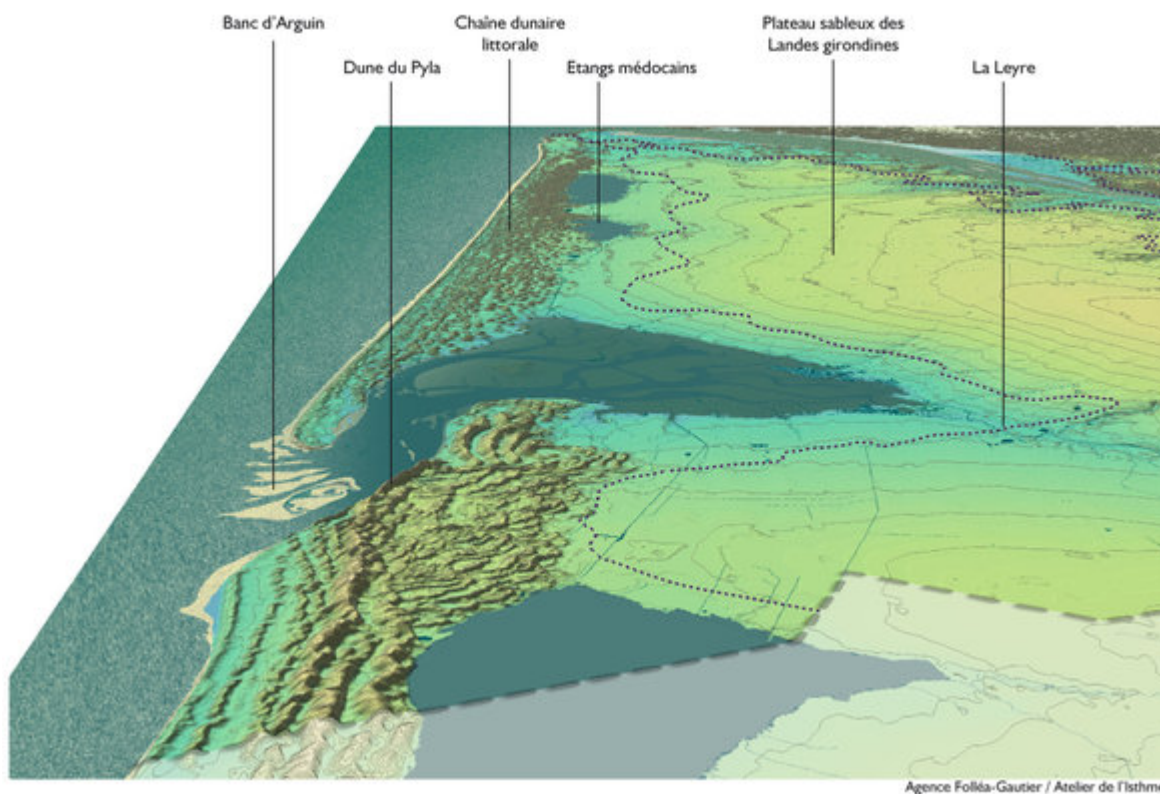
+ -







J - LE LITTORAL ATLANTIQUE



Agence Folléa-Gautier / Atelier de l'Isthme

crédits : Agence Folléa-Gautier